

TRAFIKUTREDNING SJÖÄNGSVÄGEN

HÄRJEDALENS KOMMUN



TRAFIKUTREDNING SJÖÄNGSVÄGEN

Kund: Härjedalens kommun

Organisation Sigma Civil

Projektansvarig: Kim Enarsson

Upprättad av: Kim Enarsson

Projektnummer: 191263

Upprättad: 2022-11-14

Version: 0.9

INNEHÅLLSFÖRTECKNING

1	INLEDNING.....	1
2	ANSLUTNING AV SJÖÄNGSVÄGEN TILL VÄG 84	2
	2.1 FÖRSLAG TILL ANSLUTNING.....	2
	2.2 FÖRKASTADE FÖRSLAG.....	2
3	ANALYS AV FRAMKOMLIGHETEN I ANSLUTNINGEN.....	4
	BILAGOR.....	1

1 INLEDNING

I Funäsdalen, Härjedalens kommun har ett planarbete påbörjats på fastigheten Funäsdalen 8:112. Detaljplanens syfte är att tillskapa nya byggrätter för i första hand hyreshus i centrala Funäsdalen. Fler permanentboenden behövs i Funäsfjällen, då det råder stor brist på detta.

Planområdet angörs idag via Sjöängsvägen, som ansluter till väg 84 i en backe, se Figur 1. Sjöängsvägen passerar sedan förbi parkeringen till Systembolaget och vidare längs vattnet mot befintlig bebyggelse.



Figur 1. Översiktskarta över planområdets lokalisering och omgivande vägar

Uppdragets syftar till att studera möjliga nya anslutningar till planområdet mot väg 84, antingen vid befintlig fyrvägs korsning vid Vintergatan/Tullgatan, eller ny anslutning längs strandkanten. Ytterligare möjliga anslutningar kan också utredas. Kommunen bedömer möjligheterna att ansluta ny bebyggelse österut genom centrala byn som svår på grund av topografin där.

2 ANSLUTNING AV SJÖÄNGSVÄGEN TILL VÄG 84

2.1 FÖRSLAG TILL ANSLUTNING

Sjöängsvägen föreslås att anslutas mot väg 84 mellan byggnaderna för Systembolaget och butiken, se Figur 2. Anslutningen är lokaliserad 60 meter öster om korsningen mellan väg 84 och Tullvägen.



Figur 2. Föreslagen sträckning för Sjöängsvägen och dess anslutning mot väg 84

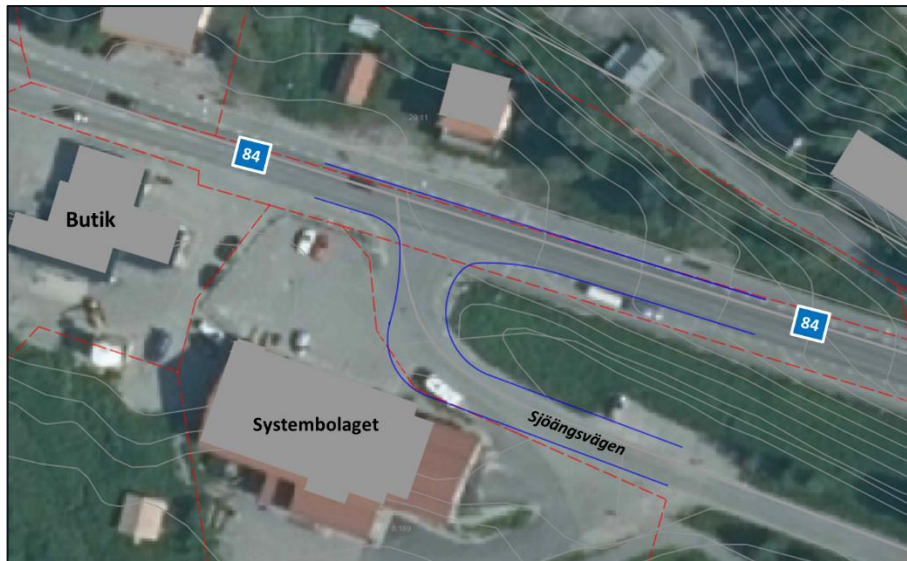
Förslaget skapar en tydlig anslutningspunkt för Sjöängsvägen mot väg 84. Detta medför också att fler parkeringsplatser kan tillskapas.

Sjöängsvägen ges en körbanebredd på 5,5 meter. I kurvan bakom Systembolaget behöver en viss breddning ske för att möten ska möjliggöras.

2.2 FÖRKASTADE FÖRSLAG

Två andra anslutningsmöjligheter har studerats.

I det ena förslaget ligger anslutningen kvar i befintligt läge, men breddas något i kurvan för att möjliggöra möte där, se Figur 3. Syftet med breddningen är att fordon på Sjöängsvägen och de som svänger av från väg 84 ska kunna mötas i kurvan.



Figur 3. Förkastat förslag på justerad utformning av Sjöängsvägens anslutning till väg 84 i befintligt läge

Förslaget förkastas då det dels skulle skapa en otydlig trafiksituation vid anslutningarna till butiken och Systembolaget samt att det blir två infarter inom hundra meter från korsningen med Tullvägen, om butikens utfart lämnas oförändrad. Kömagasinet på Sjöängsvägen mot Systembolagets parkering skulle också bli litet, vilket innebär risk att köer sprids ut på väg 84.

Det andra förslaget innebär en anslutning mot Tullvägen, se Figur 4. Ett sådant förslag skulle innebära en tydlig separering av trafiken till bostäderna vid Sjöängsvägen och trafiken till Systembolaget och butiken. Förslaget skulle dock inte förbättra den befintliga utfartssituationen vid Systembolaget och butiken. Det skulle också ha en negativ påverkan för de närboende, eftersom de får trafik på båda sidor om sina hus samt att vägen avskärmar dem från strandområdet.



Figur 4. Förkastat förslag på att ansluta Sjöängsvägen till Tullvägen

3 ANALYS AV FRAMKOMLIGHETEN I ANSLUTNINGEN

Inga problem med framkomligheten i anslutningspunkten mot väg 84 kan förväntas till följd av exploateringen. Detta baseras på resonemanget nedan.

Eftersom det saknas trafikmätningar på Sjöängsvägen har en uppskattning av trafikflödet där gjorts. Den baseras på att de befintliga 61 lägenheterna uppskattas alstra 4 bilrörelser per vardagsdygn och lägenhet, vilket innebär 244 bilrörelser per vardagsdygn totalt från bostäderna.

Trafiken från Systembolaget och verksamheten i den före detta drivmedelsstationen uppskattas till 352 bilrörelser per vardagsdygn. Detta erhålls från Trafikverkets trafikstringsverktyg, där en yta på 500 m² för Systembolaget och 150 m² för godisaffären angavs som kategorin "detaljhandel". För en mer exakt uppskattning av trafikstringen hade besöksstatistik från Systembolaget och butiken behövts.

Totalt innebär detta ett uppskattat trafikflöde på 596 bilrörelser per vardagsdygn i dagsläget.

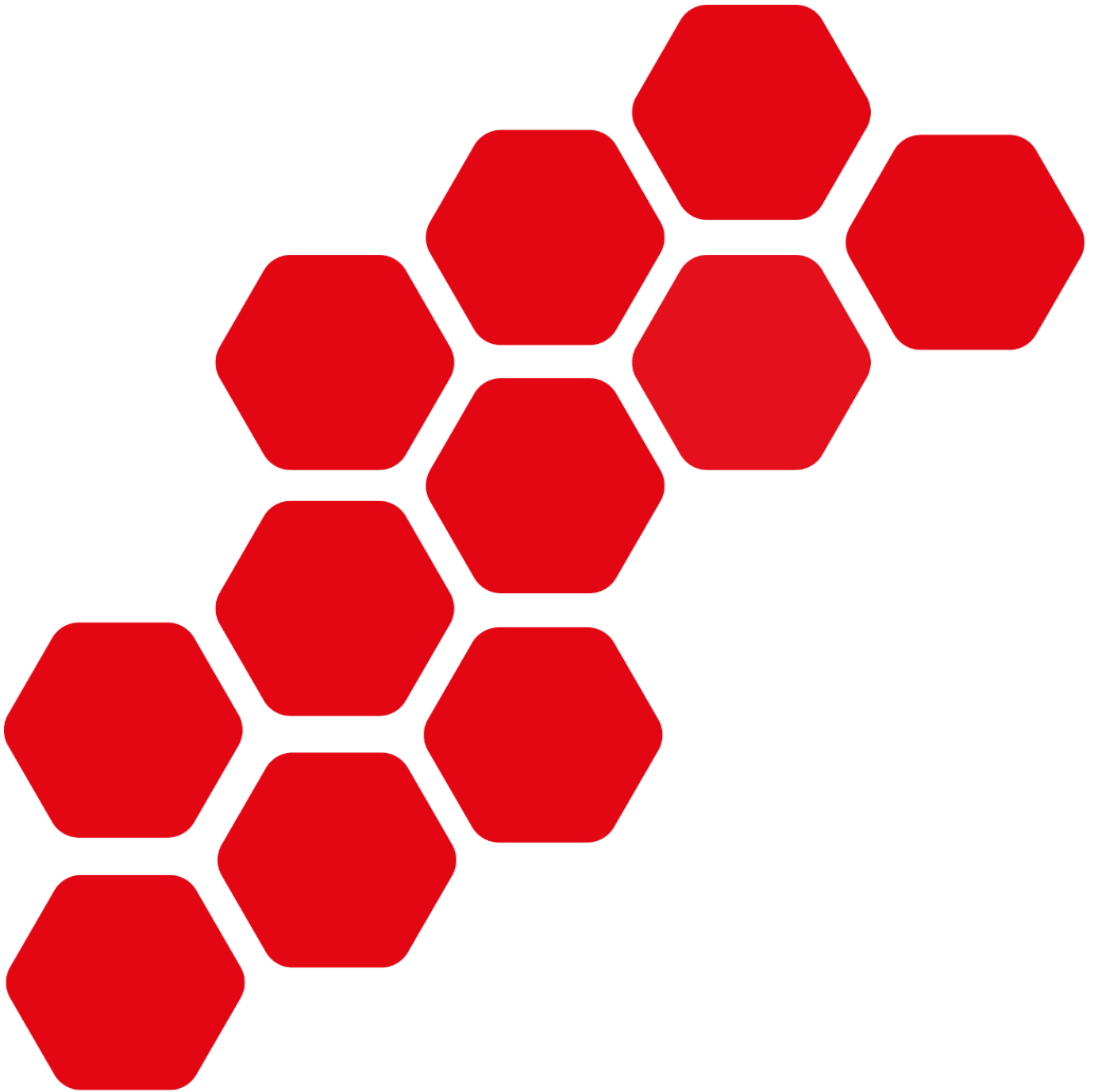
De nya lägenheterna bedöms alstra 160 bilrörelser per vardagsdygn. Detta baseras på en exploatering på 40 lägenheter som uppskattas alstra 4 bilrörelser per vardagsdygn och lägenhet. Detta ger ett totalt trafikflöde på 756 bilrörelser per vardagsdygn efter exploateringen.

Enligt Trafikverkets mätning på väg 84 från 2018 kör där 3 890 fordon per dygn. Uppräknat till år 2040, enligt Trafikverkets uppräkningsstal, blir det 4 400 fordon per dygn. Uppräkningstalet är 1,15 för personbilar i Jämtland mellan 2017 och 2040. Det motsvarar en årlig ökning på 0,61 %. Lastbilstrafik har ett annat uppräkningsstal, men det bortses från då skillnaden för slutresultatet är försumbar. Trafikverket anger trafikflöden som årsdygnstrafik (ÅDT), vilket inkluderar helger, medan denna beräkning utgår från vardagsdygnstrafik (ÅVDT). ÅVDT är vanligtvis ungefär 10 % större än ÅDT, vilket ger ett trafikflöde på 4 900 fordon per vardagsdygn på väg 84.

Trafikflödena under maxtimmen är ungefär 10 % av hela dygnets trafik. Det innebär ett trafikflöde på 490 fordon på väg 84 och 75 på Sjöängsvägen under maxtimmen. Det motsvarar en bil var 48 sekund i båda riktningarna på Sjöängsvägen. På väg 84 är det genomsnittliga avståndet mellan fordonen 7 sekunder. Eftersom luckornas storlek varierar behöver ett fordon som ska ut på väg 84 komma inte vänta länge på en tillräckligt stor lucka.

BILAGOR

Ritning anslutning av Sjöängsvägen mot väg 84, T-30-1-001





SDOORMAISYSTEM

PLANSYSTEM: SWEREF 99 12 00
 HÖJDSYSTEM: RH2000

TECKENFÖRKLARING

 ASFALT VÄG



BET	ANT	ÄNDRINGEN AVSER	DATUM	SGN
SKED				

STATUS

TRAFIKUTREDNING FUNÅSDALEN 8:112
 HÄRJEDALENS KOMMUN



PROJEKT NR 191263	DRITAD/KONSTRUERAD AV EA	HANDLEGGARE E. ANDERSSON
DATUM 2022-11-15	ANSVARIG KIM ENARSSON	

FORMAT/SKALA A3 1:500	NUMMER T-30-1-001	T BET
--------------------------	----------------------	-------

SKALA 1:500

